

Het **waarderen** van leren met Open Badges

Conferentie Gecijferdheid Telt Mee!



netwerk
digitale inclusie

- Doel van de workshop:
 - Begrijpen van Open Badges
 - De eerste stap om zelf aan de slag te gaan met badges

- | | | | |
|------------|---------------------------|------------|----------------|
| 01. | Voorstellen | 05. | Terugkoppeling |
| 02. | Wat zijn Open Badges? | 06. | Afronding |
| 03. | De waarde van Open Badges | | |
| 04. | Aan de slag! | | |

Inhoudsopgave

netwerk
digitale inclusie

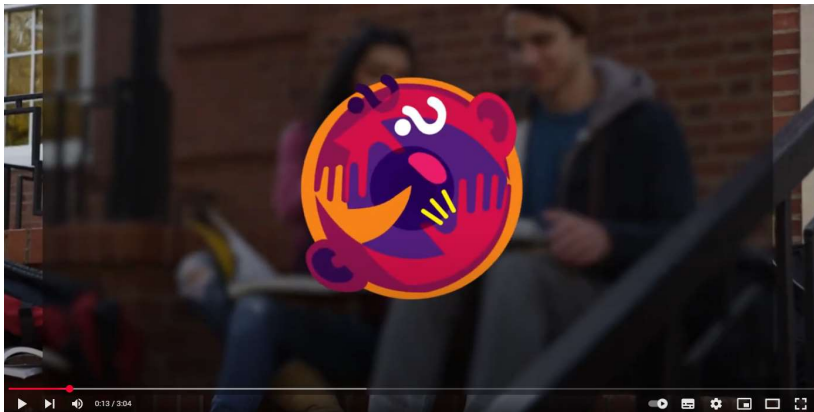


Naam

Organisatie

Heb je weleens een badge behaald?

Wat is een Open Badge?



[Open Badges Essentials in Dutch](#)

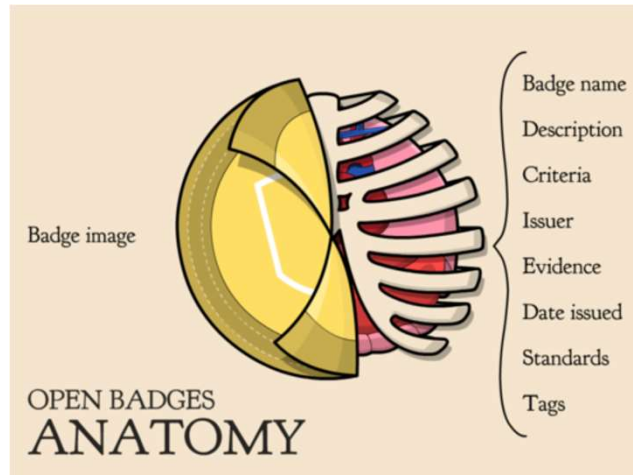
Wat is een Open Badge?

Een digitaal micro-certificaat dat laat zien wat je hebt geleerd, welke vaardigheden je hebt ontwikkeld of welke prestaties je hebt behaald.



Open badges dragen bij aan een beter zelfinzicht en begrip van iemands eigen kwaliteiten en prestaties. Badge-ontvangers kunnen terugkijken en hun eerdere prestaties bekijken, evenals mogelijke vervolgstappen in hun leerpad.

Elke open badge laat zien wie hem heeft uitgereikt en kan links bevatten naar specifieke vaardigheden die officieel worden erkend. Open digitale badges zijn gemakkelijk te delen op het web. Badge-ontvangers kunnen hun prestaties delen op sociale en professionele netwerken, blogs en e-portfolios, of eenvoudig badge-links toevoegen aan hun CV.



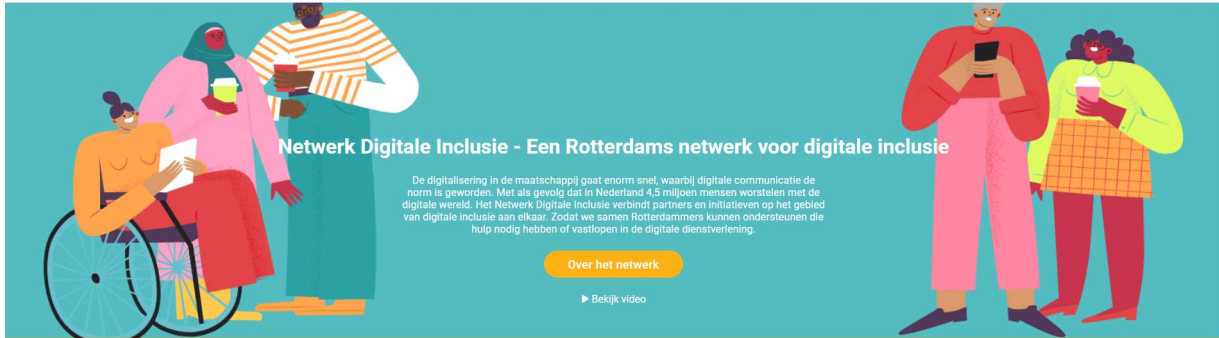
Badges zijn kleine digitale bestanden. Uit de metadata van een badge behaal je in ieder geval de volgende informatie:

- Aan wie de badge is toegekend
 - Wat de badge vertegenwoordigt
 - Wie de badge heeft uitgegeven
-
- **Badge naam** is kort en bondig en maakt duidelijk waar de badge voor staat.
 - **Badge beschrijving** geeft de details van de prestatie: beschrijft de context, specificeert de prestatie, verwijst naar voltooide taken, legt de beoordelingsprocedures uit.
 - **Criteria** vertellen over de taken die door de badge-uitgever zijn gesteld en die door de badge-verdiener zijn voltooid om in

aanmerking te komen voor een specifieke badge.

- **De uitgever** kan een organisatie, bedrijf, instelling of particulier zijn die een badge uitreikt om ervaringen, leren en prestaties te erkennen.
- **Bewijs** is optioneel maar zeer aanbevolen om de claim voor een specifieke prestatie te verrijken en te ondersteunen. Het kan in verschillende formaten zijn: tekstinvoer, bestand uploaden, afbeelding, video, badgecode of zelfs een andere badge.





Samenwerken

Samen met tientallen organisaties bouwen we aan een duurzame infrastructuur om vraag en aanbod op het gebied van digitale inclusie goed op elkaar te laten aansluiten.



Inclusief

We streven naar een inclusieve digitale samenleving waarin iedere Rotterdammer regie heeft over zijn of haar eigen leven.



Aanbod

Deel jouw aanbod op het gebied van digitale inclusie op dit platform en help mee om het best passende leerpad voor Rotterdammers te creëren.

Eigen platform van het Netwerk Digitale Inclusie: [Platform Netwerk Digitale Inclusie](#)

Het wereldwijde platform: <https://global.cityoflearning.eu>



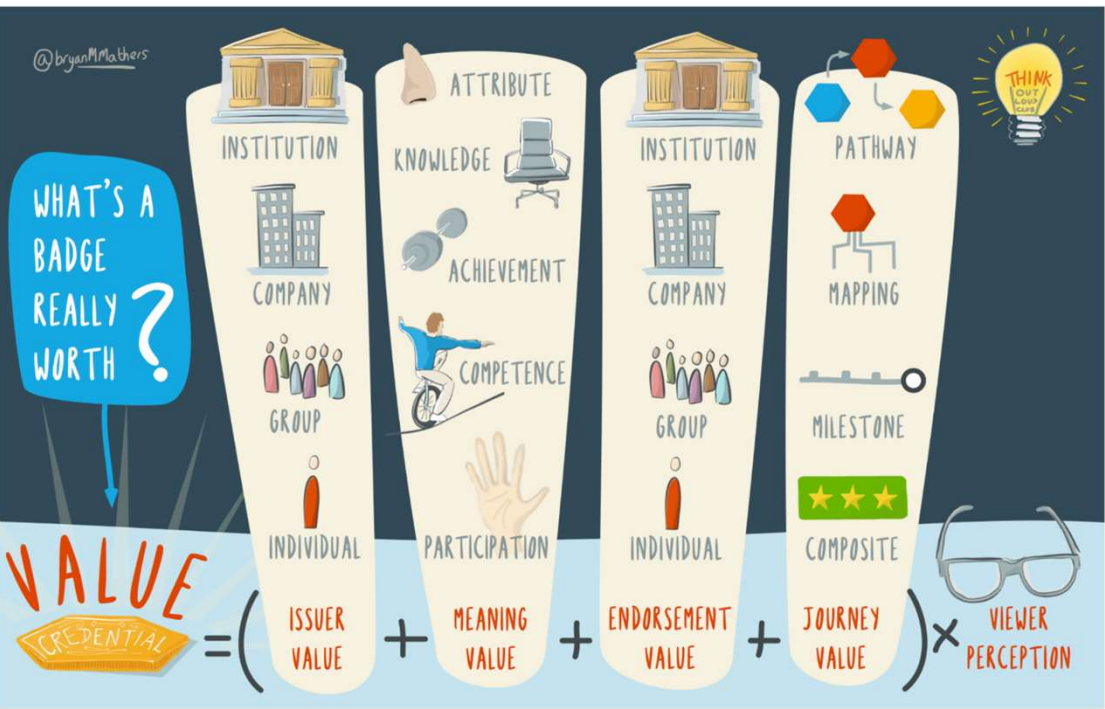
I AM MORE THAN JUST MY GRADES



- HONESTY
- INTEGRITY
- DETERMINATION
- CHARACTER
- SENSE OF HUMOUR
- COLLABORATION
- ENTHUSIASM
- WORK ETHIC
- CREATIVITY
- KINDNESS
- HUMILITY
- CHARITY

@bryanMlathers

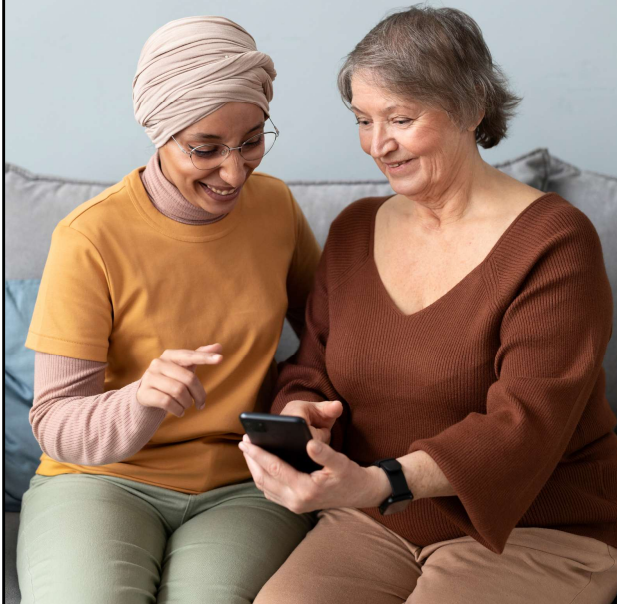
@bryanMMathers



Aan de slag!

Hoe kun je badges inzetten binnen het thema gecijferdheid?

netwerk
digitale **inclusie**



Waarom?

Bepaal waarom je Open Badges wil gebruiken.
Wat wil je ermee bereiken?

Doelgroep

Kies een doelgroep binnen jouw organisatie.
Bedenk wat je wil dat je deelnemers kunnen aan
het eind van het traject.

Doelen

Bepaal de specifieke doelen die je met de badges
wil bereiken.

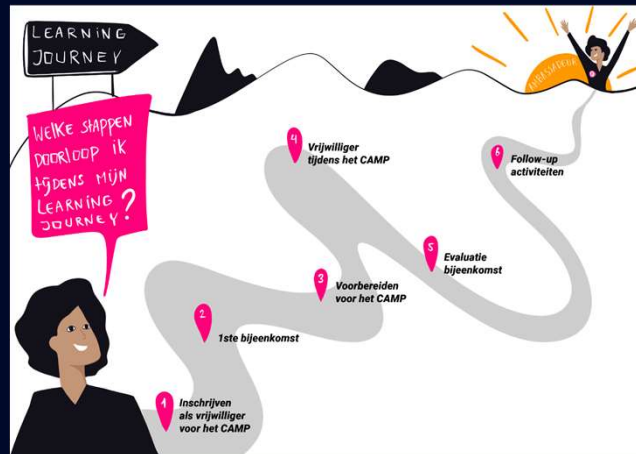
1. Wil je leertrajecten inzichtelijk maken? Wil je de kwaliteit van je dienstverlening verbeteren? Wil je de prestaties van je deelnemers erkennen?
2. Bepaal belangrijke mijlpalen en mogelijke problemen. Vraag je leerders om mee te denken. Zij kunnen je vertellen waar meer motivatie nodig is, waar erkenning over wat zij kunnen ontbreekt of wat benadrukt moet worden als belangrijk om te weten. Dit helpt om te bepalen waar en welke badges je aan het leerpad kunt toevoegen.
3. Wil je je deelnemers motiveren? Wil je impact

laten zien?

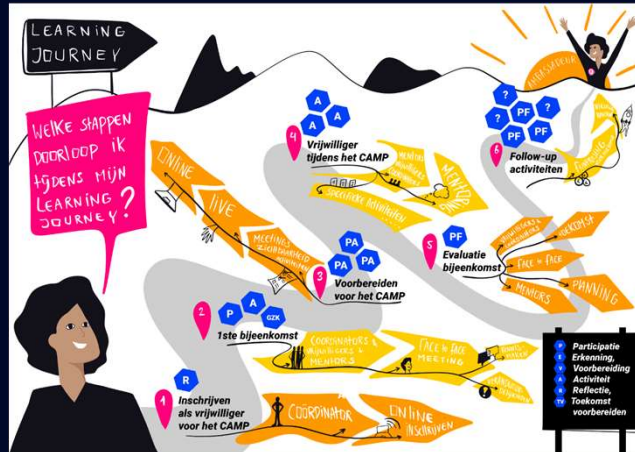
Leerpap



Leerpap



Leerpad



Badge ontwerpen

Open Badge Canvas

Naam deelnemer

BADGE NAAM

BESCHRIJVING VAN LEERUITKOMST

BADGE TAKEN

BADGE IMAGE

BEWIJS VAN LEERUITKOMST

BEOORDELING VAN LEERUITKOMST

QUALITY LABEL
by Open Badges

Geef je nieuwe badge een naam die voor iedereen duidelijk is. Vertel wat de badge betekent.

Beschrijf wat je wilt bereiken en laten zien met deze badge. (bijvoorbeeld: nieuwe kennis, betere vaardigheden, een andere manier van denken of doen).

Beschrijf welke stappen je moet volgen om de badge te krijgen.

Leg uit welke bewijzen je kunt gebruiken om te laten zien dat je de badge verdient. Deze bewijzen kunnen helpen om anderen te laten zien dat de badge echt iets waard is.

Stel je voor hoe de badge eruitziet die je aan jezelf wilt geven als je klaar bent met leren. Tekent of beschrijf deze badge.

Geef aan wie kan controleren of je de badge echt verdient: jezelf, je klasgenoten/collega's of de projectleider.

Terugkoppeling

- Welke badge heb je bedacht?
- Denk je dat je de badges ook kunt inzetten binnen jouw organisatie?

netwerk
digitale **inclusie**

Bedankt!

- Myrthe Rensen
m.rensen@bibliotheek.rotterdam.nl
- Kelly Oostlander
k.oostlander@bibliotheek.rotterdam.nl



netwerk
digitale **inclusie**